



## ТЯГОВІ АКУМУЛЯТОРНІ БАТАРЕЇ BESOLAR LiFePO<sub>4</sub>

для прибиральної і складської техніки

Акумулятори BeSolar LiFePO<sub>4</sub> (літій-залізо-фосфатні) – це сучасне рішення для енергоємних систем, що забезпечує високу ефективність, довговічність і безпеку. Вони є ідеальним вибором для електротранспорту, автономних систем живлення та резервного енергозабезпечення.

*На відміну від свинцево-кислотних або інших літійєвих батарей (Li-ion, LiCoO<sub>2</sub>), LiFePO<sub>4</sub> характеризуються кращою термостабільністю, не перегріваються і не піддаються ризику термічного розгону.*

### Основні переваги LiFePO<sub>4</sub>-акумуляторів

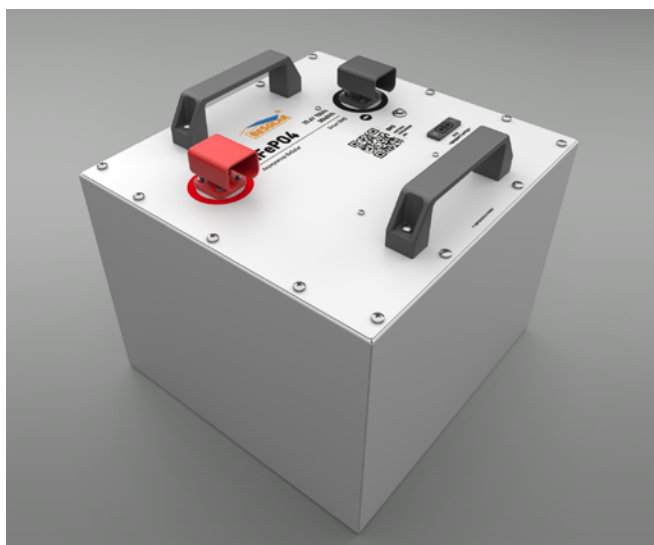
- **Висока безпека** – завдяки стабільній хімічній структурі LiFePO<sub>4</sub>-елементи не схильні до перегріву, загоряння чи вибуху, навіть при пошкодженні чи короткому замиканні.
- **Тривалий термін служби** – понад 2000–5000 циклів заряду-розряду при глибокому розряді (до 80% DOD), що в 5–10 разів перевищує ресурс свинцево-кислотних акумуляторів.
- **Стабільна напруга** – забезпечує рівномірну потужність без значного падіння напруги під час розряду.
- **Висока енергоефективність** – ККД досягає 96–99%, що дозволяє максимально ефективно використовувати накопичену енергію.
- **Низький саморозряд** – акумулятор може зберігати заряд протягом 6–12 місяців без необхідності підзарядки.
- **Екологічність** – не містять шкідливих важких металів і є безпечними для навколишнього середовища.

### Інтелектуальна система контролю (Smart BMS)

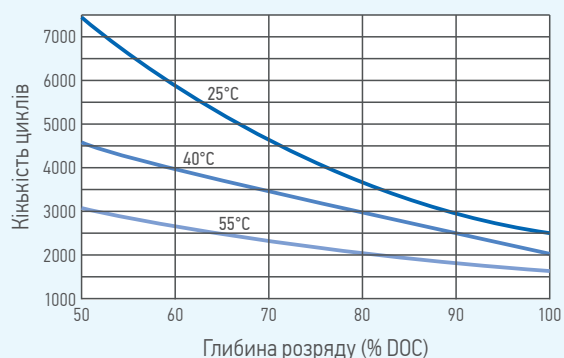
Акумулятори BeSolar LiFePO<sub>4</sub> оснащені системою управління батареєю (BMS), що контролює рівень заряду, температуру, напругу на кожній комірці та захищає від перевантаження. Завдяки вбудованому Bluetooth-моніторингу, користувач може відстежувати стан акумулятора через мобільний додаток, що дозволяє запобігати передчасним розрядам і несправностям.

## Технічні характеристики

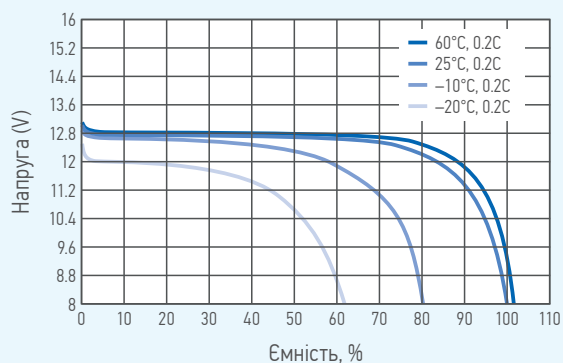
Параметр	BeSolar LiFePO4 24V (25.6V) 150Ah (3840Wh) Smart BMS
Номинальна напруга	25.6 V
Ємність (Ah)	150 Ah
Ємність (Wh)	3840 Wh
Максимальний струм розряду	не більше 100A
Максимальний струм заряду	не більше 50A
Циклічний ресурс	2000–5000 циклів при 70-80% DOD
Вага (не більше)	36.2 кг
Габарити ДхШхВ одного блока	326±2 x 340±2 x 304±2
Сумісність	Батарея підходить для заміни кількох АКБ, з'єднаних послідовно, наприклад 6V+6V+6V+6V або 12V+12V



Кількість циклів / DOD / Температура  
(струм розряду 0.2C)



Розрядні криві  
за різних температур



Характеристика саморозряду

